

# ZÁZNAM PODROBNÉHO MĚŘENÍ ZMĚN

Rok: 2018

Vyhotovitel <i>Ing. Miroslav Daněk</i> Za Kostelem 421, Jedovnice IČO: 75803216, tel.: 603325513	Katastrální úřad pro <i>Jihomoravský kraj</i>	Číslo záznamu  <span style="font-size: 2em; border: 1px dashed black; padding: 5px;">3 4 1</span>						
	Katastrální pracoviště <i>Boskovice</i>							
	Obec <i>Lazinov</i>							
	Katastrální území <i>Lazinov</i>							
Číslo geometrického plánu (zakázky) <i>341-67/2018</i>	Číslo kat. území <table style="width: 100%; text-align: center; border-collapse: collapse;"> <tr> <td style="border: 1px solid black; width: 15px;">6</td> <td style="border: 1px solid black; width: 15px;">7</td> <td style="border: 1px solid black; width: 15px;">9</td> <td style="border: 1px solid black; width: 15px;">2</td> <td style="border: 1px solid black; width: 15px;">7</td> <td style="border: 1px solid black; width: 15px;">5</td> </tr> </table>	6	7	9	2	7	5	List katastrální mapy (*)
6	7	9	2	7	5			
Vyhotovila odborně způsobilá osoba <i>Ing. Miroslav Daněk</i>	Změnou dotčené parcely č. <span style="float: right;">**)</span>							

**Důvod změny:**

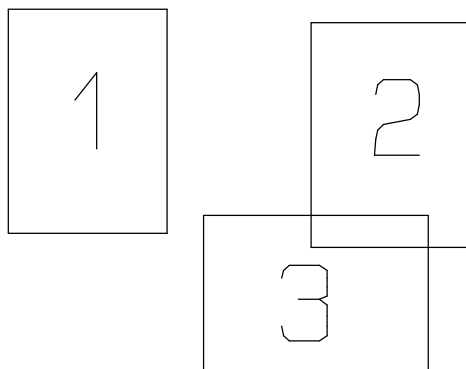
*vyznačení obvodu ochranného pásma*

*Pro vyhotovení ZPMZ byly využity evidované podrobné body DKM. Objednavatel nepožadoval vytyčení hranic ochranného pásma v terénu.*

*\*) Polička 0-9/22, Polička 0-9/24, Polička 0-9/42, Jevičko 9-9/11, Jevičko 9-9/13, Jevičko 9-9/31*

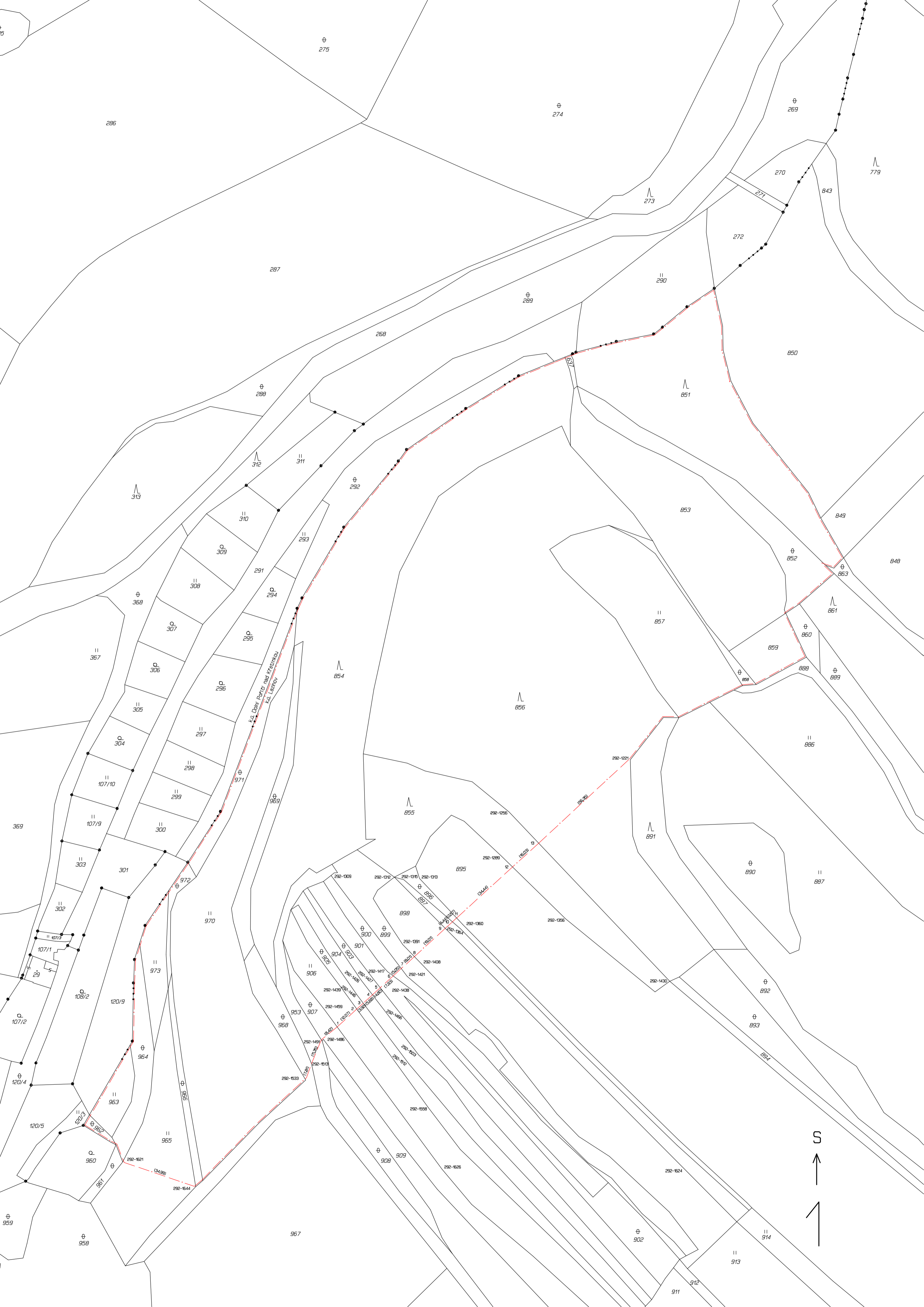
*\*\*\*) 1/1, 1/2, 1/3, 1/4, 2/3, 125/2, 126/4, 126/13, 141/1, 141/3, 141/5, 141/6, 146/1, 395/3, 481/2, 637, 712, 713, 715, 817, 821, 822, 824, 825, 826, 827, 828, 829, 851, 852, 853, 854, 855, 856, 857, 858, 859, 895, 896, 897, 898, 899, 900, 901, 903, 904, 905, 906, 907, 922, 926, 927, 928, 929, 932, 933, 953, 956, 962, 963, 964, 965, 966, 968, 969, 970, 971, 973, st.115, st.15, st.76/2*

## KLAD LISTŮ



Ověřil: *Ing. Miroslav Daněk*  
 Dne: *22.8.2018*  
 Číslo ověření: *284/2018*

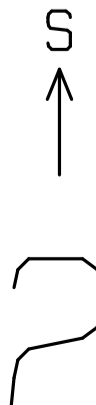
Náležitosti a přesností odpovídá právním předpisům





Na čihadle

Pod horou



2

808

809

796

797

795

795

841

840

839

813

812

811

724

815

818

723

814

816

716

714

822

820

842

821

823

292-1016

292-1017

292-1034

292-1089

824

836

837

825

715

711

826

712

713

292-607

827

835

830

292-1792

292-1773

265-110

141/1

126/13

141/3

145/1

145/2

145/3

265-338

315-1149

315-1126

141/15

145/1

315-1166

145/2

145/3

141/17

141/18

481/3

152

157

141/9

481/4

833

831

265-109

141/1

141/20

141/17

141/18

145/2

145/3

141/9

481/4

141/1

141/1

141/1

141/1

141/1

141/1

141/1

141/1

141/1

141/1

141/1

141/1

141/1

141/1

141/1

141/1

141/1

141/1

141/1

141/1

141/1

141/1

141/1

141/1

141/1

141/1

141/1

141/1

141/1

141/1

141/1

141/1

141/1

141/1

141/1

141/1

141/1

141/1

141/1

141/1

141/1

141/1

141/1

141/1

141/1

141/1

141/1

141/1

141/1

141/1

141/1

141/1

141/1

141/1

141/1

141/1

141/1

141/1

141/1

141/1

141/1

141/1

141/1

141/1

141/1

141/1

141/1

141/1

141/1

141/1

141/1

141/1

141/1

141/1

141/1

141/1

141/1

141/1

141/1

141/1

141/1

141/1

141/1

141/1

141/1

141/1

141/1

141/1

141/1

141/1

141/1

141/1

141/1

141/1

141/1

141/1

141/1

141/1

141/1

141/1

141/1

141/1

141/1

141/1

141/1

141/1

141/1

141/1

141/1

141/1

141/1

141/1

141/1

141/1

141/1

141/1

141/1

141/1

141/1

141/1

141/1

141/1

141/1

141/1

141/1

141/1

141/1

141/1

141/1

141/1

141/1

141/1

141/1

141/1

141/1

141/1

141/1

141/1

141/1

141/1

141/1

141/1

141/1

141/1

141/1

141/1

141/1

141/1

141/1

141/1

141/1

141/1

141/1

141/1

141/1

141/1

141/1

141/1

141/1

141/1

141/1

141/1

141/1

141/1

141/1

141/1

141/1

141/1

141/1

141/1

141/1

141/1

141/1

141/1

141/1

141/1

141/1

141/1

141/1

141/1

141/1

141/1

141/1

141/1

141/1

141/1

141/1

141/1

141/1

141/1

141/1

141/1

141/1

141/1

141/1

141/1

141/1

141/1

141/1

141/1

141/1

141/1

141/1

141/1

141/1

141/1

141/1

141/1

141/1

141/1

141/1

141/1

141/1

141/1

141/1

141/1

141/1

141/1

141/1

141/1

141/1

141/1

141/1

141/1

141/1

141/1

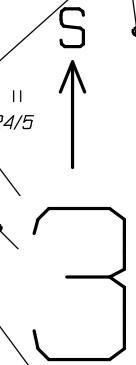
141/1

141/1





Přihon



k.ú. Lazinov, ZPMZ 341-67/2018

Pro vyhotovení ZPMZ byly využity evidované podrobné body DKM. Objednavatel nepožadoval vytyčení hranic ochranného pásma v terénu.

Číslo bodu	Souřadnice obrazu			Souřadnice polohy			Poznámka
	Y'	X'	Kód kv.	Y	X	Kód kv.	
-----							
k.ú. Lazinov (679275)							
002650086	599975.80	1119181.82		599975.80	1119181.82	3	
002650090	599877.24	1119080.56		599877.24	1119080.56	3	
002650338	599615.74	1118873.07		599615.74	1118873.07	3	
002820027	599955.10	1119189.23		599955.10	1119189.23	3	
002820061	599858.42	1119106.37		599858.42	1119106.37	3	
002820068	599702.53	1118978.48		599702.53	1118978.48	3	
002820073	599697.74	1119014.80		599697.74	1119014.80	3	
002921016	599577.97	1118552.98		599577.97	1118552.98	3	
002921034	599677.81	1118558.91		599677.81	1118558.91	3	
002921057	599677.44	1118565.43		599677.44	1118565.43	3	
002921089	599589.09	1118585.11		599589.09	1118585.11	3	
002921221	600379.05	1118649.82		600379.05	1118649.82	3	
002921256	600434.18	1118673.59		600434.18	1118673.59	3	
002921289	600437.62	1118693.62		600437.62	1118693.62	3	
002921309	600515.12	1118702.40		600515.12	1118702.40	3	
002921312	600486.33	1118703.21		600486.33	1118703.21	3	
002921313	600474.89	1118703.81		600474.89	1118703.81	3	
002921315	600481.96	1118704.37		600481.96	1118704.37	3	
002921356	600408.40	1118722.17		600408.40	1118722.17	3	
002921360	600455.18	1118724.77		600455.18	1118724.77	3	
002921364	600456.18	1118726.74		600456.18	1118726.74	3	
002921391	600482.50	1118733.87		600482.50	1118733.87	3	
002921408	600474.14	1118742.49		600474.14	1118742.49	3	
002921417	600489.38	1118746.24		600489.38	1118746.24	3	
002921421	600480.44	1118748.30		600480.44	1118748.30	3	
002921426	600501.46	1118749.98		600501.46	1118749.98	3	
002921427	600495.43	1118750.00		600495.43	1118750.00	3	
002921430	600361.10	1118750.51		600361.10	1118750.51	3	
002921438	600478.88	1118754.09		600478.88	1118754.09	3	
002921439	600509.92	1118754.15		600509.92	1118754.15	3	
002921446	600503.29	1118756.80		600503.29	1118756.80	3	
002921459	600518.08	1118763.44		600518.08	1118763.44	3	
002921466	600482.79	1118766.22		600482.79	1118766.22	3	
002921486	600518.53	1118776.95		600518.53	1118776.95	3	
002921489	600519.21	1118777.72		600519.21	1118777.72	3	
002921503	600475.20	1118784.06		600475.20	1118784.06	3	
002921507	599514.91	1118786.27		599514.91	1118786.27	3	
002921512	600479.78	1118787.97		600479.78	1118787.97	3	
002921513	600524.00	1118788.01		600524.00	1118788.01	3	
002921533	600526.62	1118795.37		600526.62	1118795.37	3	
002921558	600470.87	1118808.04		600470.87	1118808.04	3	
002921621	600609.81	1118832.65		600609.81	1118832.65	3	
002921624	600354.59	1118835.72		600354.59	1118835.72	3	
002921626	600464.66	1118835.97		600464.66	1118835.97	3	
002921644	600576.68	1118843.91		600576.68	1118843.91	3	
002921752	599713.32	1118877.67		599713.32	1118877.67	3	
002921773	599708.50	1118883.98		599708.50	1118883.98	3	
003120030	599649.55	1118899.14	8	599649.55	1118899.14		
003120086	599655.31	1118902.52		599655.31	1118902.52	3	
003151126	599636.22	1118886.36	8				
003151149	599629.00	1118879.68	8				
003151166	599623.04	1118875.86	8	599623.04	1118875.86		
003151243	599590.92	1119146.39	8				
003151266	599576.79	1119134.63	8				

== 3 Průsečík přímek ==

1:	00292 1486	600518.53	1118776.95	[3]
2:	00292 1221	600379.05	1118649.82	[3]
3:	00292 1459	600518.08	1118763.44	[3]
4:	00292 1626	600464.66	1118835.97	[3]

-----

**00341 0001 600512.31 1118771.28 [3]**

== 3 Průsečík přímek ==

1:	00292 1486	600518.53	1118776.95	[3]
2:	00292 1221	600379.05	1118649.82	[3]
3:	00292 1439	600509.92	1118754.15	[3]
4:	00292 1558	600470.87	1118808.04	[3]

-----

**00341 0002 600503.39 1118763.15 [3]**

---

== 3 Průsečík přímek =====				
1:	00292 1486	600518.53	1118776.95	[3]
2:	00292 1221	600379.05	1118649.82	[3]
3:	00292 1446	600503.29	1118756.80	[3]
4:	00292 1512	600479.78	1118787.97	[3]
-----				
	<b>00341 0003</b>	<b>600500.49</b>	<b>1118760.51</b>	<b>[3]</b>
== 3 Průsečík přímek =====				
1:	00292 1486	600518.53	1118776.95	[3]
2:	00292 1221	600379.05	1118649.82	[3]
3:	00292 1426	600501.46	1118749.98	[3]
4:	00292 1503	600475.20	1118784.06	[3]
-----				
	<b>00341 0004</b>	<b>600496.29</b>	<b>1118756.68</b>	<b>[3]</b>
== 3 Průsečík přímek =====				
1:	00292 1486	600518.53	1118776.95	[3]
2:	00292 1221	600379.05	1118649.82	[3]
3:	00292 1427	600495.43	1118750.00	[3]
4:	00292 1466	600482.79	1118766.22	[3]
-----				
	<b>00341 0005</b>	<b>600492.74</b>	<b>1118753.45</b>	<b>[3]</b>
== 3 Průsečík přímek =====				
1:	00292 1486	600518.53	1118776.95	[3]
2:	00292 1221	600379.05	1118649.82	[3]
3:	00292 1417	600489.38	1118746.24	[3]
4:	00292 1438	600478.88	1118754.09	[3]
-----				
	<b>00341 0006</b>	<b>600486.88</b>	<b>1118748.11</b>	<b>[3]</b>
== 3 Průsečík přímek =====				
1:	00292 1486	600518.53	1118776.95	[3]
2:	00292 1221	600379.05	1118649.82	[3]
3:	00292 1309	600515.12	1118702.40	[3]
4:	00292 1421	600480.44	1118748.30	[3]
-----				
	<b>00341 0007</b>	<b>600483.15</b>	<b>1118744.71</b>	<b>[3]</b>
== 3 Průsečík přímek =====				
1:	00292 1486	600518.53	1118776.95	[3]
2:	00292 1221	600379.05	1118649.82	[3]
3:	00292 1391	600482.50	1118733.87	[3]
4:	00292 1408	600474.14	1118742.49	[3]
-----				
	<b>00341 0008</b>	<b>600477.23</b>	<b>1118739.31</b>	<b>[3]</b>
== 3 Průsečík přímek =====				
1:	00292 1486	600518.53	1118776.95	[3]
2:	00292 1221	600379.05	1118649.82	[3]
3:	00292 1312	600486.33	1118703.21	[3]
4:	00292 1624	600354.59	1118835.72	[3]
-----				
	<b>00341 0009</b>	<b>600463.18</b>	<b>1118726.50</b>	<b>[3]</b>
== 3 Průsečík přímek =====				
1:	00292 1486	600518.53	1118776.95	[3]
2:	00292 1221	600379.05	1118649.82	[3]
3:	00292 1315	600481.96	1118704.37	[3]
4:	00292 1364	600456.18	1118726.74	[3]
-----				
	<b>00341 0010</b>	<b>600459.90</b>	<b>1118723.51</b>	<b>[3]</b>
== 3 Průsečík přímek =====				
1:	00292 1486	600518.53	1118776.95	[3]
2:	00292 1221	600379.05	1118649.82	[3]
3:	00292 1313	600474.89	1118703.81	[3]
4:	00292 1360	600455.18	1118724.77	[3]
-----				
	<b>00341 0011</b>	<b>600458.00</b>	<b>1118721.78</b>	<b>[3]</b>
== 3 Průsečík přímek =====				
1:	00292 1486	600518.53	1118776.95	[3]
2:	00292 1221	600379.05	1118649.82	[3]
3:	00292 1289	600437.62	1118693.62	[3]
4:	00292 1356	600408.40	1118722.17	[3]
-----				

k.ú. Lazinov, ZPMZ 341-67/2018

00341 0012	600432.55	1118698.58	[3]		
== 3 Průsečík přímek =====					
1: 00292 1486	600518.53	1118776.95	[3]		
2: 00292 1221	600379.05	1118649.82	[3]		
3: 00292 1256	600434.18	1118673.59	[3]		
4: 00292 1430	600361.10	1118750.51	[3]		
-----					
00341 0013	600420.70	1118687.78	[3]		
== 3 Průsečík přímek =====					
1: 00292 1773	599708.50	1118883.98	[3]		
2: 00312 0086	599655.31	1118902.52	[3]		
3: 00265 0109	599706.49	1118904.23	[3]		
4: 00265 0110	599694.32	1118877.72	[3]		
-----					
00341 0014	599698.75	1118887.38	[3]		
== 9 Kontrolní oměrné =====					
		VYPOČTENÁ	MĚŘENÁ	ODCH	MEZNÍ
00292 1621 -	00292 1644	34.99	34.99	0.00	0.34
00292 1533 -	00292 1513	7.81	7.81	0.00	0.28
00292 1513 -	00292 1489	11.35	11.35	0.00	0.29
00341 0001 -	00292 1486	8.42	8.42	-0.00	0.28
00341 0002 -	00341 0001	12.07	12.07	0.00	0.30
00341 0003 -	00341 0002	3.92	3.92	0.00	0.26
00341 0004 -	00341 0003	5.68	5.68	0.00	0.27
00341 0005 -	00341 0004	4.80	4.80	0.00	0.27
00341 0006 -	00341 0005	7.93	7.93	-0.00	0.28
00341 0007 -	00341 0006	5.05	5.05	-0.00	0.27
00341 0008 -	00341 0007	8.01	8.01	0.00	0.28
00341 0009 -	00341 0008	19.01	19.01	0.00	0.31
00341 0010 -	00341 0009	4.44	4.44	-0.00	0.27
00341 0011 -	00341 0010	2.57	2.57	0.00	0.26
00341 0012 -	00341 0011	34.44	34.44	-0.00	0.34
00341 0013 -	00341 0012	16.03	16.03	0.00	0.31
00341 0013 -	00292 1221	56.35	56.35	0.00	0.35
00265 0086 -	00282 0027	21.99	21.99	-0.00	0.32
00265 0090 -	00282 0061	31.94	31.94	0.00	0.33
00282 0068 -	00282 0073	36.63	36.63	0.00	0.34
00315 1243 -	00315 1266	18.38	18.38	0.00	2.24
00265 0338 -	00292 1507	133.04	133.04	0.00	0.38
00292 1089 -	00292 1016	34.00	34.00	0.00	0.34
00292 1752 -	00292 1773	7.94	7.94	0.00	0.28
00292 1773 -	00341 0014	10.33	10.33	-0.00	0.29
00341 0014 -	00312 0086	46.00	46.00	0.00	0.35
00312 0086 -	00312 0030	6.68	6.68	-0.00	1.98
00312 0030 -	00315 1126	18.47	18.47	-0.00	2.24
00315 1149 -	00240 0007	7.08	7.08	0.00	1.99
00240 0007 -	00265 0338	7.81	7.81	0.00	0.28
00292 1034 -	00292 1057	6.53	6.53	0.00	0.28

## Seznam souřadnic nových bodů (S-JTSK)

Číslo bodu	Souřadnice obrazu		Souřadnice polohy			Poznámka
	Y'	X'	Kód kv.	Y	X	
-----						
k.ú. Lazinov (679275)						
003410001	600512.31	1118771.28		600512.31	1118771.28	3
003410002	600503.39	1118763.15		600503.39	1118763.15	3
003410003	600500.49	1118760.51		600500.49	1118760.51	3
003410004	600496.29	1118756.68		600496.29	1118756.68	3
003410005	600492.74	1118753.45		600492.74	1118753.45	3
003410006	600486.88	1118748.11		600486.88	1118748.11	3
003410007	600483.15	1118744.71		600483.15	1118744.71	3
003410008	600477.23	1118739.31		600477.23	1118739.31	3
003410009	600463.18	1118726.50		600463.18	1118726.50	3
003410010	600459.90	1118723.51		600459.90	1118723.51	3
003410011	600458.00	1118721.78		600458.00	1118721.78	3
003410012	600432.55	1118698.58		600432.55	1118698.58	3
003410013	600420.70	1118687.78		600420.70	1118687.78	3
003410014	599698.75	1118887.38		599698.75	1118887.38	3