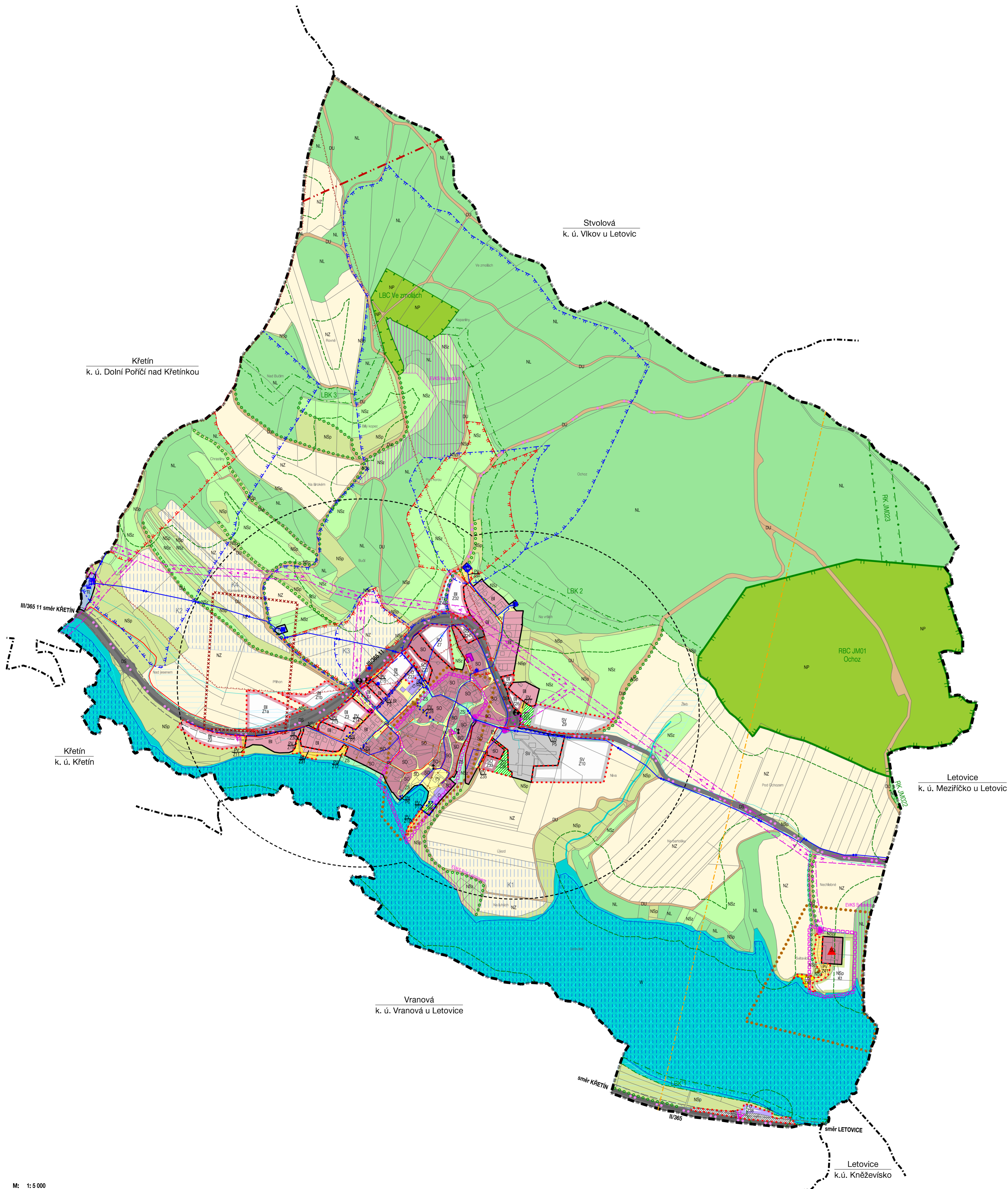


ÚZEMNÍ PLÁN LAZINOV

ÚPLNÉ ZNĚNÍ PO VYDÁNÍ ZMĚNY č. 2 ÚZEMNÍHO PLÁNU LAZINOV



ÚZEMNÍ SYSTÉM EKOLOGICKÉ STABILITY

| EXISTUJÍCÍ | NEEXISTUJÍCÍ | |
|------------|--------------|----------------------------|
| | | regionální biocentrum |
| | | regionální biokoridor |
| | | lokální biocentrum |
| | | lokální biokoridor |
| | | interakční prvek - liniový |

OCHRANA A ROZVOJ HODNOT ÚZEMÍ

| STAV | NÁVRH | |
|------|-------|---|
| | | území zásadního významu pro ochranu hodnot |
| | | stavební dominanty |
| | | objekty přispívající k identitě území |
| | | významný pohled |
| | | ekologicky významný krajinný segment |
| | | plochy pro umístění protierozních opatření |
| | | nemovitá kulturní památka - zemědělská usedlost čp. 4 |
| | | archeologické naleziště - typ 2 |

KONCEPCE VEŘEJNÉ INFRASTRUKTURY

| STAV | NÁVRH | |
|------|-------|--|
| | | síňnice II. třídy |
| | | síňnice III. třídy |
| | | síňnicí ochranné pásmo |
| | | autobusová zastávka |
| | | izochrona dostupnosti 500 m |
| | | cyklistické trasy |
| | | vzdušný prostor pro létání v malých a přiležnicích výškách |

DOPRAVNÍ INFRASTRUKTURA

| STAV | NÁVRH | |
|------|-------|---|
| | | hlavní vodovodní řád |
| | | vodovodní řád |
| | | vodovod ke zrušení |
| | | vodojem |
| | | čerpací stanice |
| | | vodní zdroj |
| | | ochranné pásmo vodního zdroje 1. stupně |
| | | ochranné pásmo vodního zdroje 2. stupně - vnitřní |
| | | ochranné pásmo vodního zdroje 2. stupně - vnější |
| | | ochranné pásmo vodního zdroje 2. stupně |

ZÁSOBOVÁNÍ VODOU

| STAV | NÁVRH | |
|------|-------|--------------------------------|
| | | jednotná kanalizace |
| | | lokální čistírna odpadních vod |
| | | meliorace |
| | | vodní toky |
| | | záplavové území Q100 |
| | | aktivní zóna záplavového území |

ODKANALIZOVÁNÍ

| STAV | NÁVRH | |
|------|-------|-------------------------------------|
| | | STL plynovod |
| | | nadzemní vedení vn 22 kV |
| | | sloupová trafostanice 22 / 0,4 kV |
| | | ochranné pásmo nadzemního vedení vn |

ZÁSOBOVÁNÍ PLYNEM

| STAV | NÁVRH | |
|------|-------|-------------------------------------|
| | | nadzemní vedení vn 22 kV |
| | | sloupová trafostanice 22 / 0,4 kV |
| | | ochranné pásmo nadzemního vedení vn |

ZÁSOBOVÁNÍ ELEKTRICKOU ENERGIÍ

| STAV | NÁVRH | |
|------|-------|-------------------------------------|
| | | télekomunikační vedení - rr paprsek |
| | | télekomunikační vedení - místní síť |

SPOJE

| STAV | NÁVRH | |
|------|-------|-------------------------------------|
| | | télekomunikační vedení - rr paprsek |
| | | télekomunikační vedení - místní síť |

HRANICE, IDENTIFIKACE PLOCH

| | |
|--|----------------------------------|
| | hranice řešeného území obce |
| | hranice katastrálních území |
| | zastavěné území |
| | zastavitelné plochy |
| | plochy přestavby |
| | identifikace ploch změn v krajně |

URBANISTICKÁ KONCEPCE, KONCEPCE USPOŘADÁNÍ KRAJINY

| STABILIZOVANÉ PLOCHY | PLOCHY ZMĚN | ÚZEMNÍ REZERVY | hranice ploch s rozdílným způsobem využití |
|--|-------------|----------------|---|
| PLOCHY S ROZDÍLNÝM ZPŮSOBEM VYUŽITÍ | | | |
| PLOCHY BYDLENÍ | | | |
| | | | bydlení v rodinných domech |
| PLOCHY OBČANSKEHO VYBAVENÍ | | | |
| | | | |
| PLOCHY SPORTU | | | |
| | | | |
| PLOCHY SMÍŠENÉ OBYTNÉ | | | |
| | | | |
| PLOCHY DOPRAVNÍ INFRASTRUKTURY | | | |
| | | | dopravní infrastruktura - silniční |
| | | | dopravní infrastruktura - účelové komunikace |
| PLOCHY TECHNICKÉ INFRASTRUKTURY | | | |
| | | | |
| PLOCHY SMÍŠENÉ VÝROBNÍ | | | |
| | | | |
| PLOCHY VEŘEJNÝCH PROSTRANSTVÍ | | | |
| | | | |
| PLOCHY SIDELNÍ ZELENÉ | | | |
| | | | zeleň soukromá a vyhrazená |
| | | | zeleň veřejná, ochranná a izolační |
| PLOCHY VODNÍ A VODOHOSPODÁRSKÉ | | | |
| | | | |
| PLOCHY ZEMĚDĚLSKÉ | | | |
| | | | |
| PLOCHY LESNÍ | | | |
| | | | |
| PLOCHY PŘÍRODNÍ | | | |
| | | | |
| PLOCHY SMÍŠENÉ NEZASTAVĚNÉHO ÚZEMÍ | | | |
| | | | plochy smíšené nezastavěného území - přírodní |
| | | | plochy smíšené nezastavěného území - zemědělské |
| OCHRANA PŘÍRODNÍCH ZDROJŮ, TĚŽBA | | | |
| | | | pásmo 50 m od okraje lesa |
| | | | prognózní ložisko nerostných surovin |
| | | | poddolované území |

Poznámka: Celé správní území je situováno v Ochranném pásmu radiolokačního zařízení Ministerstva obrany.

KOORDINAČNÍ VÝKRES

| | | |
|------------------|--|--|
| EVIDENČNÍ ČÍSLO: | 819 - 001 - 866 | |
| ZHOTOVITEL: | URBANISTICKÉ STŘEDISKO BRNO, SPOL. S. R. O. | |
| PROJEKTANTI: | ING. ARCH. V. CIZNEROVÁ ING. ARCH. P. DUCHÁČEK ING. P. VESELÝ MGR. M. NOVOTNÝ | |
| POŘIZOVATEL: | MĚSTSKÝ ÚŘAD BOSKOVICE ODBOR VYSTAVBY A ÚZEMNÍHO PLANOVÁNÍ | |
| MĚŘÍTKO: | 1:5 000 | |
| DATUM: | PROSINEC 2019 | |

II. 1

