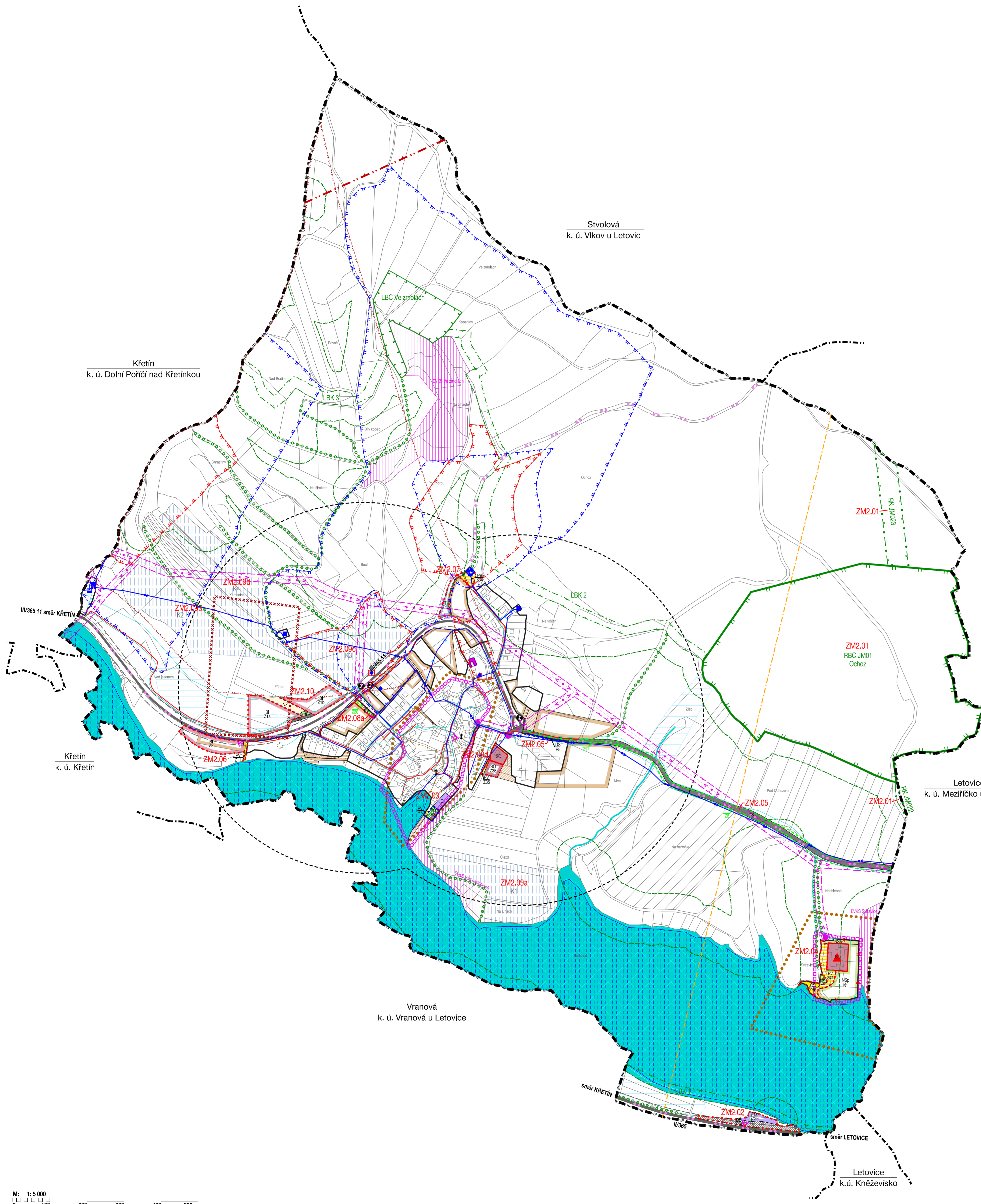


# ÚZEMNÍ PLÁN LAZINOV

## ZMĚNA Č. 2



ÚZEMNÍ SYSTÉM EKOLOGICKÉ STABILITY		
EXISTUJÍCÍ	NEEXISTUJÍCÍ	
		regionální biocentrum
		regionální biokoridor
		lokální biocentrum
		lokální biokoridor
		interakční prvek - liniový

OCHRANA A ROZVOJ HODNOT ÚZEMÍ		
STAV	NÁVRH	
		území zásadního významu pro ochranu hodnot
		stavební dominanty
		objekty přispívající k identitě území
		významný pohled
		ekologicky významný krajinný segment
		plochy pro umístění protierozních opatření
		nemovitá kulturní památka - zemědělská usedlost čp. 4
		archeologické naleziště - typ 2

KONCEPCE VEŘEJNÉ INFRASTRUKTURY		
STAV	NÁVRH	
		silnice II. třídy
		silnice III. třídy
		silniční ochranné pásmo
		autobusová zastávka
		izochrona dostupnosti 500 m
		cyklistické trasy
		zduřinový prostor pro létání v malých a přileženných výškách

ZÁSOBOVÁNÍ VODOU		
STAV	NÁVRH	
		hlavní vodovodní řád
		vodovodní řád
		vodovod ke zrušení
		vodojem
		čerpací stanice
		vodní zdroj
		ochranné pásmo vodního zdroje 1. stupně
		ochranné pásmo vodního zdroje 2. stupně - vnitřní
		ochranné pásmo vodního zdroje 2. stupně - vnější
		ochranné pásmo vodního zdroje 2. stupně

ODKANALIZOVÁNÍ		
STAV	NÁVRH	
		jednotná kanalizace
		lokální čistírna odpadních vod
		meliorace
		vodní toky
		záplavové území Q100
		aktivní zóna záplavového území

ZÁSOBOVÁNÍ PLYNEM		
STAV	NÁVRH	
		STL plynovod

ZÁSOBOVÁNÍ ELEKTRICKOU ENERGIÍ		
STAV	NÁVRH	
		nadzemní vedení vn 22 kV
		sloupová trafostanice 22 / 0,4 kV
		ochranné pásmo nadzemního vedení vn

SPOJE		
STAV	NÁVRH	
		telekomunikační vedení - rr paprsek
		telekomunikační vedení - místní síť

HRANICE, IDENTIFIKACE PLOCH		
		hranice řešeného území obce
		hranice katastrálních území
		zastavěné území / aktualizace zastavěného území
		rušení zastavěného území v rámci aktualizace zastavěného území
		zastavěné plochy
		plochy přestavby
		K1 identifikace ploch změn v krajině
		ZM2.01 identifikace ploch změn
		plochy změn zrušené v rámci změny č. 2
		zastavěné plochy a plochy přestavby, vymezené v platném ÚP Lazínov

URBANISTICKÁ KONCEPCE, KONCEPCE USPOŘADÁNÍ KRAJINY			
STABILIZOVANÉ PLOCHY	PLOCHY ZMĚN	ÚZEMNÍ REZERVY	hranice ploch s rozdílným způsobem využití
PLOCHY S ROZDÍLNÝM ZPŮSOBEM VYUŽITÍ			
PLOCHY BYDLENÍ			
			bydlení v rodinných domech
PLOCHY OBČANSKÉHO VYBAVENÍ			
PLOCHY SPORTU			
PLOCHY SMÍŠENÉ OBYTNÉ			
PLOCHY DOPRAVNÍ INFRASTRUKTURY			
			dopravní infrastruktura - silniční
			dopravní infrastruktura - ústečkové komunikace
PLOCHY TECHNICKÉ INFRASTRUKTURY			
PLOCHY SMÍŠENÉ VÝROBNÍ			
PLOCHY VEŘEJNÝCH PROSTRANSTVÍ			
PLOCHY SIDELNÍ ZELENÉ			
			zeleň soukromá a vyhrazená
			zeleň veřejná, ochranná a izolační
PLOCHY VODNÍ A VODOHOSPODÁRSKÉ			
PLOCHY ZEMĚDĚLSKÉ			
PLOCHY LESNÍ			
PLOCHY PŘÍRODNÍ			
PLOCHY SMÍŠENÉ NEZASTAVĚNÉHO ÚZEMÍ			
			plochy smíšené nezastavěného území - přírodní
			plochy smíšené nezastavěného území - zemědělské
OCHRANA PŘÍRODNÍCH ZDROJŮ, TĚŽBA			
			pásmo 50 m od okraje lesa
			prognózní ložisko nerostných surovin
			poddolované území

Poznámka: Celé správní území je situováno v Ochranném pásmu radiolokačního zařízení Ministerstva obrany.

### KOORDINAČNÍ VÝKRES

ÚZEMNÍ PLÁN LAZINOV - ZMĚNA Č. 2 EVIDENČNÍ ČÍSLO: 819 - 001 - 866 ZHOTOVITEL: URBANISTICKÉ STŘEDISKO BRNO, SPOL. S. R. O. PROJEKTANTI: ING. ARCH. V. CIZNEROVÁ ING. ARCH. P. DUCHÁČEK ING. P. VESELÝ MGR. M. NOVOTNÝ	VÝSLEDNÝ NÁVRH  www.usbmo.cz urbanistické středisko brno
POŘIZOVATEL: MĚSTSKÝ ÚŘAD BOSKOVICE ODBOR VÝSTAVBY A ÚZEMNÍHO PLANOVÁNÍ	II. 1
MĚŘÍTKO: 1:5 000 DATUM: PROSINEC 2019	

